

1日に密着!!

ビーエフの先輩たちはどんな毎日過ごしているの？とある1日を追いかけてみました!

(只見高校出身)

美容学科

布沢 陽斗さんの1日

郡山市で一人暮らし。徒歩で通っています!

7:30 起床



8:40 登校

9:30

9:30 午前中の授業

午前中の授業はオールウェーブセッティング!美容師国家試験の実技課題のひとつなので、力を入れています!



12:20 お昼休み

13:20

16:10 授業終了

17:30 帰宅

19:00

24:00 就寝

19:00 晩ご飯orバイト

バイトのない日は、なるべく自炊しています。今日は豪華に海鮮丼!!



13:20 午後の授業

午後の授業は専門コースの授業!私が選択しているサロンワークコースでは、ヘアケアやヘアカラーの資格を取得します。



(本宮高校出身)

トータルビューティ学科

高橋 七海さんの1日

本宮市の自宅から、電車通学しています!

9:00 登校

自宅の最寄り駅から郡山駅までは電車で15分!ビーエフは東口から歩いて3分くらいだから通学に便利です!

9:00

9:30

9:30 午前中の授業

午前中の授業はエステ実習!希望職種は美容部員だけど、授業が進むにつれてエステも楽しくなってきました!



12:20 お昼休み

ランチは、お母さんが作ってくれるお弁当♡いつもありがとうございます!

13:20

16:10 授業終了

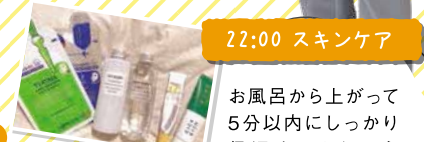
17:30 帰宅

22:00

23:30 就寝

22:00 スキンケア

お風呂から上がって5分以内にしっかり保湿するように心がけています!



13:20 午後の授業

午後の授業はネイル実習!検定取得に向けて頑張っています!



美容学科

Hair Artist

気持ちが高まるアイテムたちです!

県内ナンバーワンの国家試験合格実績を生み出すアイテムはコレだ!

シザーケース



プロ仕様のシザー(はさみ)と、コームなどを収納するケースです!これをつけて実習していると、美容師になったみたいで気持ちが高まります!

ウィッグ

人毛が付いているマネキンです。これを使ってカット・カラー・パーマの実習をします!本当の髪の毛なので、カラーもパーマもできるですよ!



美容学科 加藤 綺琳さん (光南高校出身)



トータルビューティ学科

Total Beauty

100種類を超えるメイクカラーやブラシで、思いっきりメイクできる!!

初めて使うカラーはワクワク!

メイクパレット



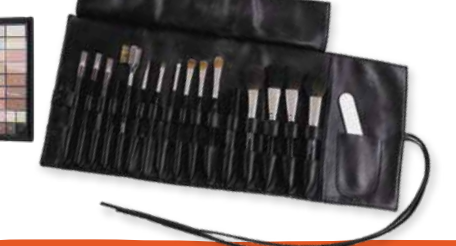
アイカラーやリップカラーはもちろん、コンシーラーやファンデーションもひとつになった優秀なパレットです!まだ使ったことがないカラーもあるので、これから使うのが楽しみ!

メイクブラシ

メイクひとつするのに、こんなにたくさんのブラシを使います!はじめは違いがわからないものもあったけど、使いこなせるようになってきました!



トータルビューティ学科 加藤 真菜さん (郡山商業高校出身)



Professional training items!

プロ育成アイテムを見せて!!

どんな道具を使って勉強しているのか、教えてもらいました!

ブライダルコーディネート学科

Bridal Coordinate

フォト&ムービー、ドレスなど、人気のウェディングジャンルを学ぶアイテム!

使いは使うほど上達していきます!

一眼レフカメラ



明るさやピントを自在に調節できるので、雰囲気ある写真や動画を取れるカメラです!スマホと違って難しいけど、自分の思い通りの写真が取れると楽しいです!

白手袋

ウェディングドレスやアクセサリーに触れる時には、この手袋をします!汚れたり傷つけたりしないように、細心の注意を払います!



ブライダルコーディネート学科 柳田 明那さん (平商業高校出身)

ファッション学科

Fashion

家庭用との違いを感じます!

洋服を作れるようになる2大アイテムも、ビーエフなら使い放題!

職業用ミシン



プロ仕様のミシンを使っています。家庭用のミシンとは、パワーが違います!足踏みのコントローラーで縫う速度を調節できるところが気に入っています!

工業用ボディ

仮縫いしたものを着せたり、布から直接洋服を作る方法である「立体裁断」をする時に使用します。ボディを使っていると、服作りを勉強すると実感します!



ファッション学科 鈴木 彩音さん (修明高校出身)